

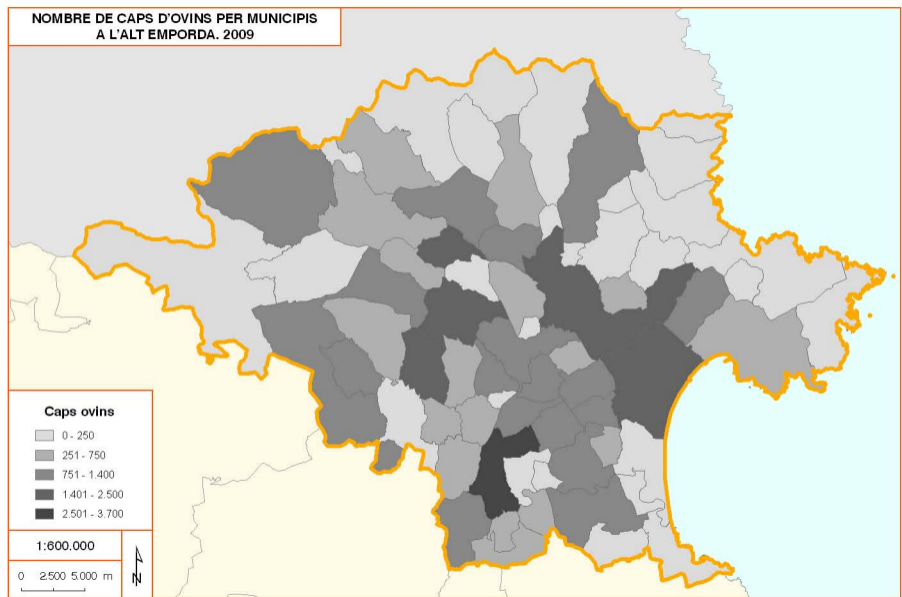
**NOMBRE DE CAPS D'OVINS PER MUNICIPIS
A L'ALT EMPORDA. 2009**

Caps ovins



1:600.000

0 2.500 5.000 m



SUPERFÍCIE DE CONREUS PER MUNICIPIS A L'ALT EMPORDÀ. ANY 2006

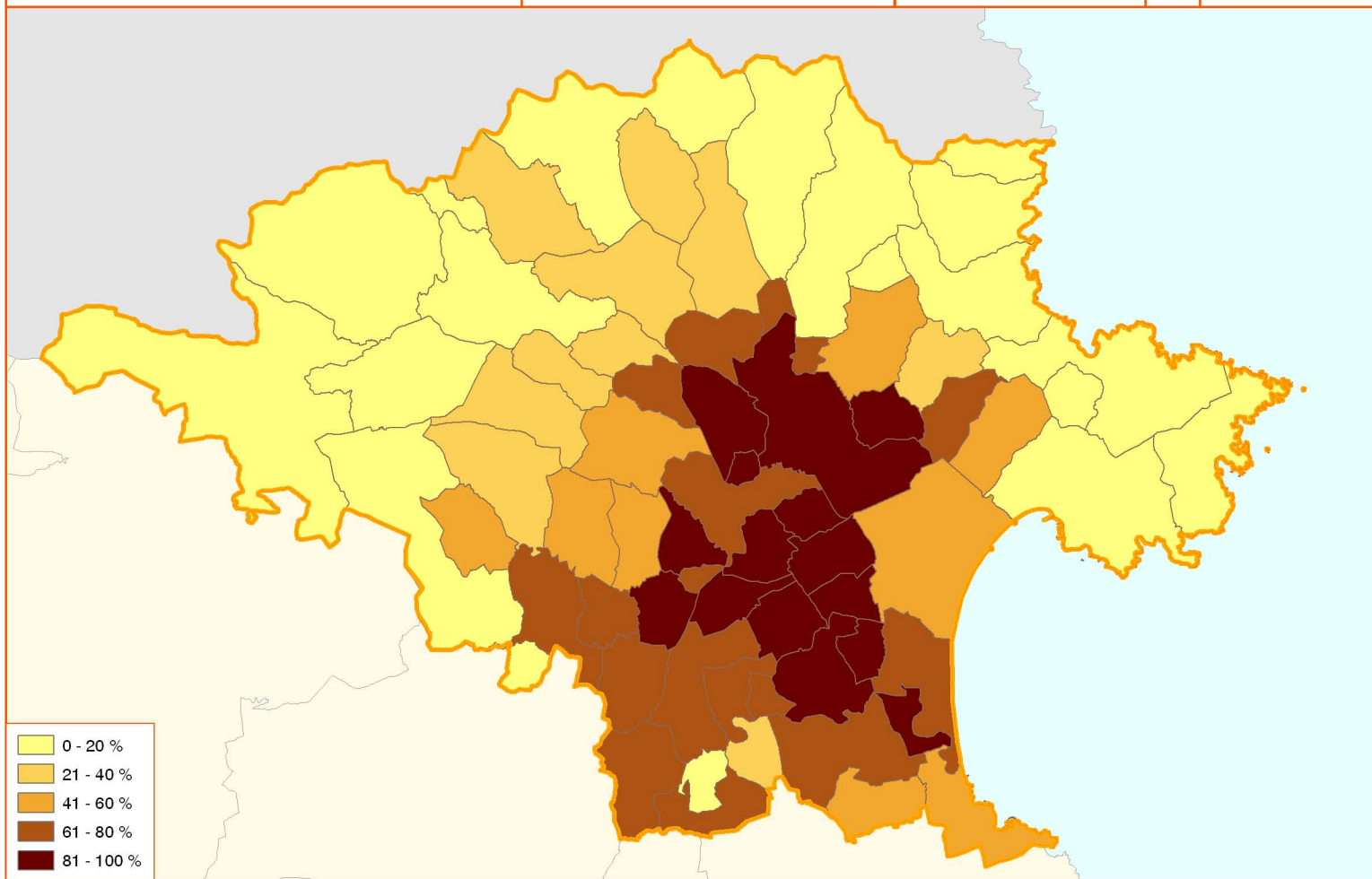
Font:
Informe de Sostenibilitat Ambiental, 2008

1:350.000

0 4.000 8.000 m



Elabora:



MAPA DE SÒLS DE VALOR AGRÍCOLA

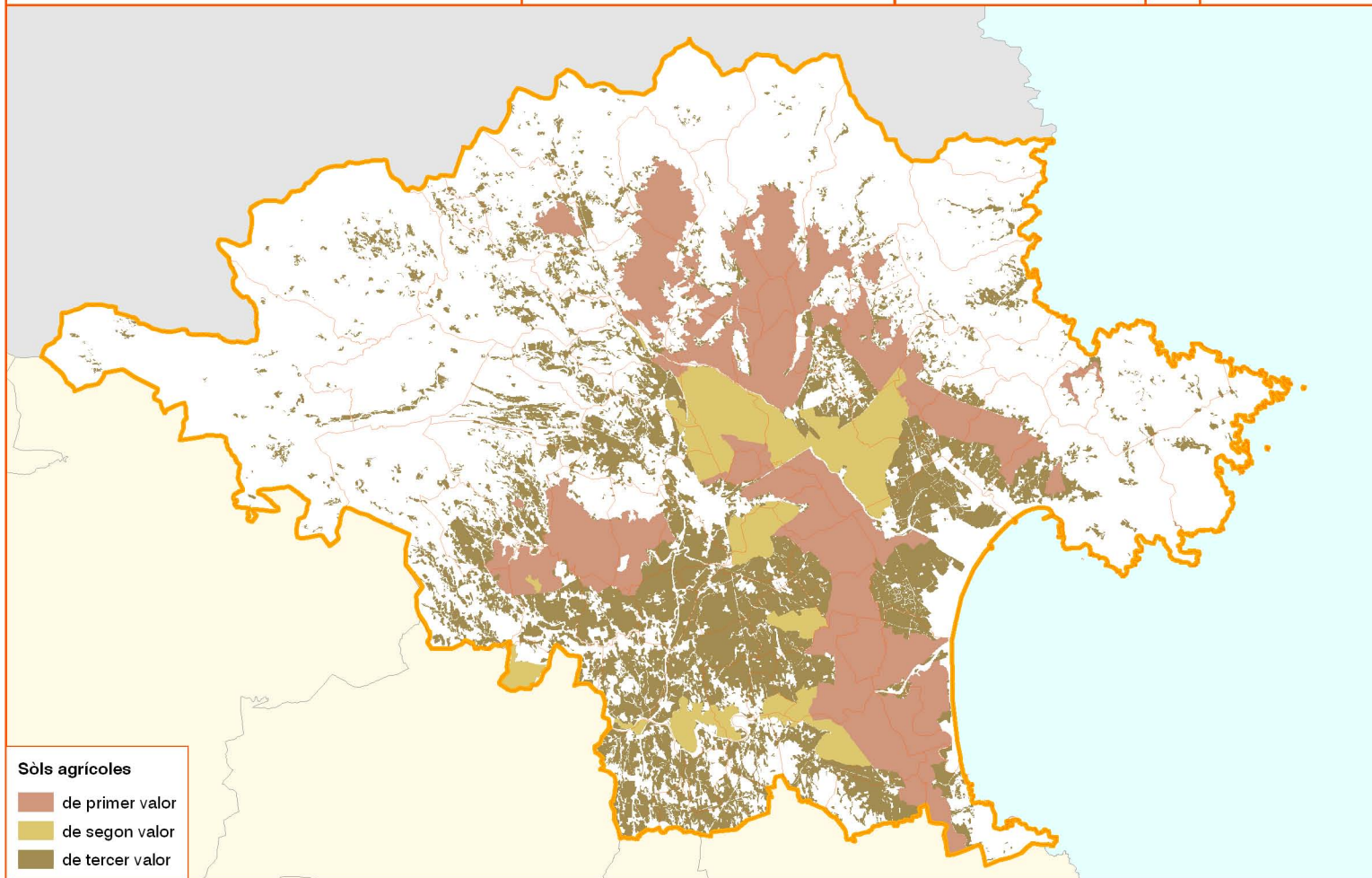
Font: Pla Director Territorial de l'Empordà.
Setembre 2006

1:350.000

0 4.000 8.000 m

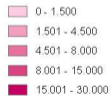


Elabora:



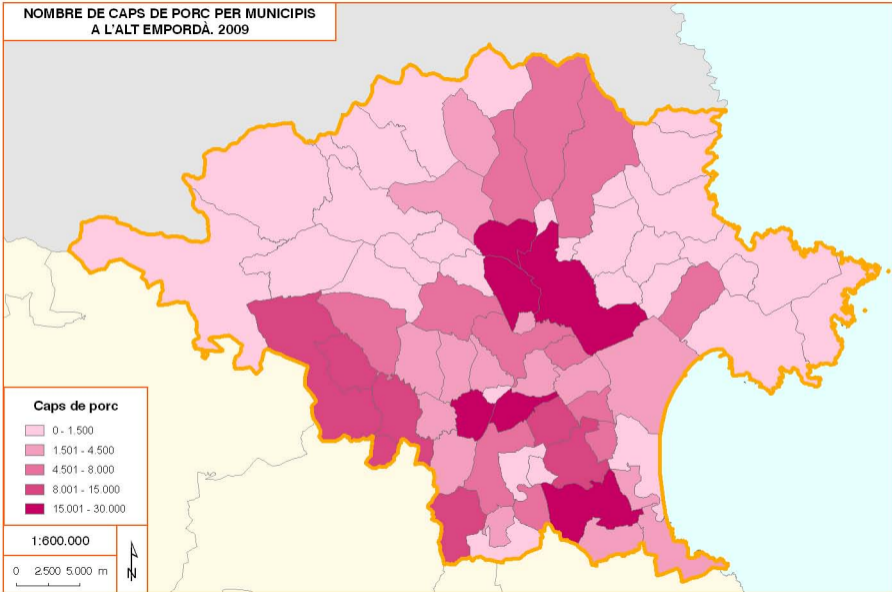
**NOMBRE DE CAPS DE PORC PER MUNICIPIS
A L'ALT EMPORDÀ. 2009**

Caps de porc



1:600.000

0 2.500 5.000 m



**NOMBRE DE CAPS DE BOVINS PER MUNICIPIS
A L'ALT EMPORDA. 2009**

